

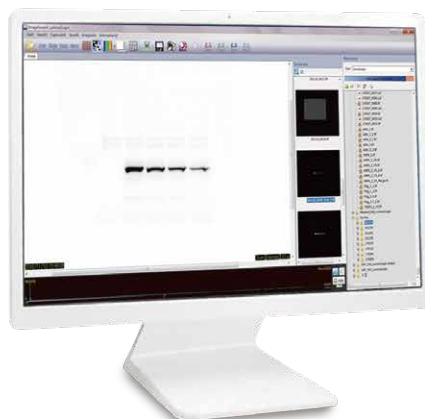
WSE-6200

LuminoGraph II

Chemiluminescence Imaging System



Low Price !
High Performance !



Luminograph II

고감도 촬영을 위한 Lens와 Cooling



고감도 F 0.8 Lens

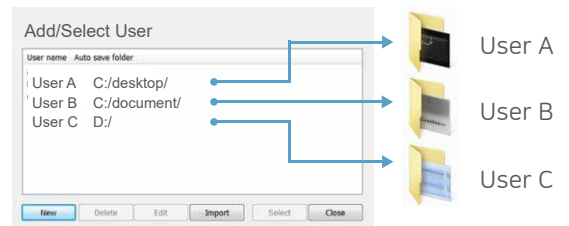
LuminoGraph III Lite 는 왜곡이 거의 나타나지 않고 최대 밝기를 실현할 수 있는 F0.8의 고감도 단초점 렌즈를 탑재하고 있습니다.

-40°C, 2 Stage Peltier Cooling System

3분 이내로 냉각온도에 빠르게 도달하며 뛰어난 냉각 기능으로 노이즈를 감소시킵니다.

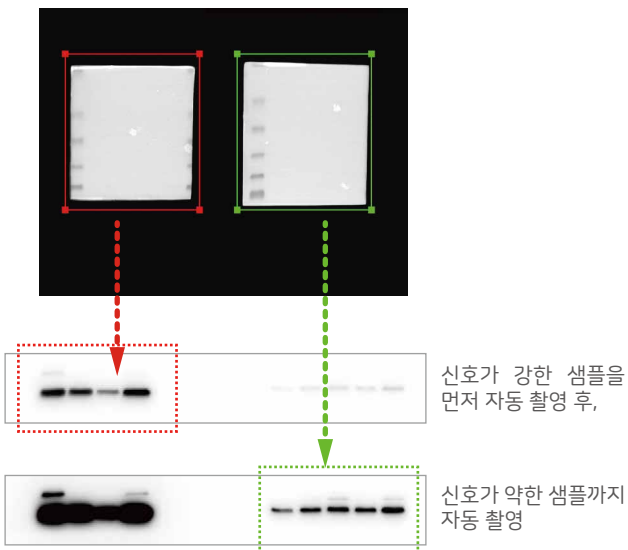
사용자별 파일 관리

제어 소프트웨어 ImageSaver6는 사용자 ID를 등록하여 사용자마다 별도로 파일 관리를 할 수 있습니다. 접속한 사용자 폴더에 촬영한 파일이 자동 저장됩니다. 파일 관리가 매우 용이합니다.



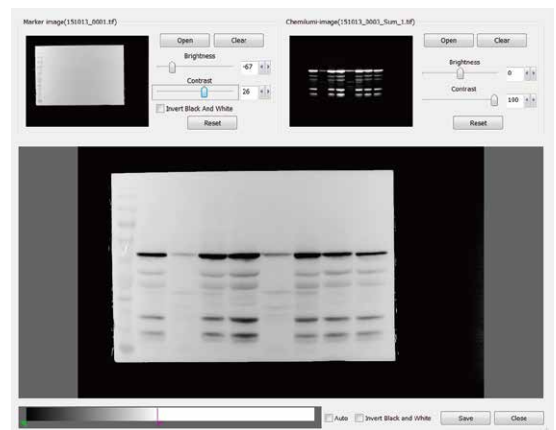
편리한 자동 촬영

발현량의 차이가 큰 샘플을 한 번에 자동 촬영



여러 샘플을 함께 자동 촬영할 때, Set area 기능을 이용하면 각각의 영역 마다 노출 시간을 따로 산출하여 각각의 이미지를 촬영하기 때문에 발현량의 차이가 크더라도 좋은 결과를 얻습니다.

Auto Merge



Western blot 자동 촬영에서 M.W. marker와 band를 자동 병합할 수 있습니다.

분석 프로그램 CS Analyzer 4

Lane, Spot, Plate 등 샘플 유형에 따른 분석 모드를 선택하여 Intensity 측정, M.W. 분석, pI 분석, 상대정량 등 다양한 분석을 수행하는 프로그램입니다.

이미지 회전, 대비 조정, 병합 등 이미지의 조정 기능도 갖추고 있으며 조정이 완료된 이미지는 다양한 format으로 저장 가능합니다.

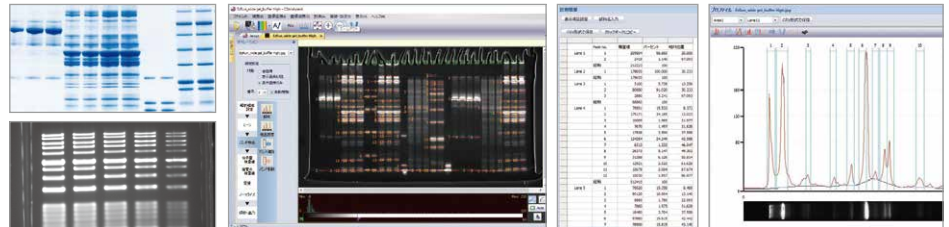
분석 결과를 MS Excel에서 사용 가능한 CSV파일로 저장할 수 있으며 이미지와 Standard curve를 포함한 보고 형식의 데이터를 PDF 파일로 저장할 수 있습니다.



ATTO Densitometry Software
CS Analyzer 4

Lane Analysis

Lane의 수와 밴드의 수가 많은 DNA 나 단백질의 1차원 전기 영동 분석에 적합합니다. 각각 lane의 밴드와 background를 자동으로 인식한 뒤 intensity를 도출합니다.

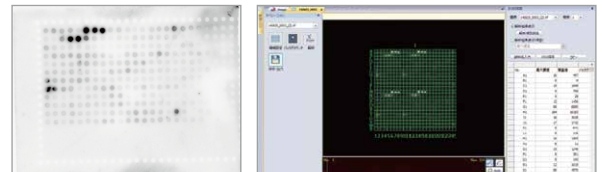


Spot Analysis



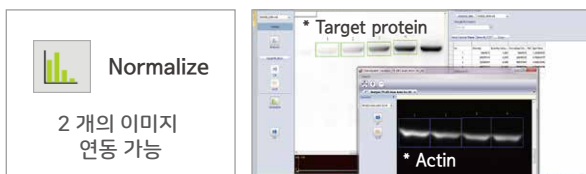
영역 지정이 자유로워 불규칙 이미지 분석이나 western blot 처럼 밴드 수가 적은 패턴의 분석에 적합합니다.

Plate Analysis



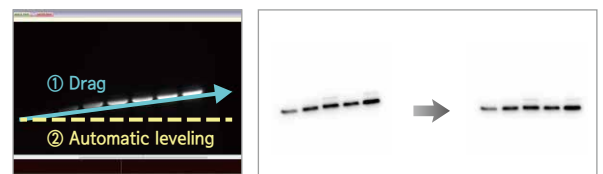
수 많은 샘플이 규칙있는 배열로 늘어선 dot blot이나 plate 이미지의 분석에 적합합니다.

Normalization



별도로 촬영한 두 이미지를 함께 활용하는 normalization을 지원하고 있습니다. Target protein과 housekeeping protein을 따로 따로 촬영해도 연동 가능합니다. 번거롭게 직접 계산하지 말고 CS Analyzer를 이용하세요.

Free Rotation



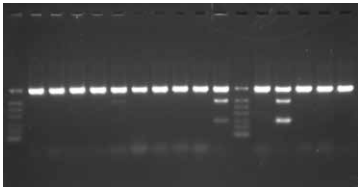
손쉽게 이미지의 수평을 맞추어 줄 수 있도록 간편한 방식의 free rotation 기능을 지원합니다. 같은 크기의 밴드 위에 선을 드래그하면 자동으로 수평이 맞추어 집니다.

Specification

LuminoGraph II		
Model	WSE-6200	
CCD Resolution	1740 x 1300 pixels	
Pixel density	16-bit (65,536 gray levels)	
Camera lens	F 0.8	
Binning	1x1, 2x2, 4x4, 8x8	
Camera cooling system	2 stage peltier, -40°C (-70°C from ambient)	
Imaging area	Max 26 x 20 cm	
Supported OS	Windows PC (Windows 7,8,10,11 / 32 or 64 bit)	
Data Output	16-bit TIFF, CCD / 8-bit TIFF, JPEG, BMP	
Power	AC 100-240 V, 50/60 Hz, Max 150 W	
Dimension	365 (W) x 288 (D) x 608 (H) mm	
Weight	20.2 kg	
Optional Parts	Fluorescent stained DNA gel	Cyanoview Set
	Colorimetric stained protein gel	Flatviewer Set

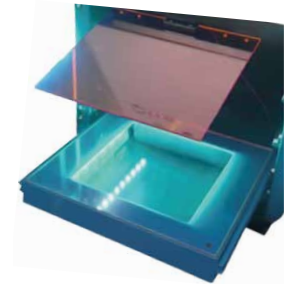
Optional Parts

DNA Gel Imaging

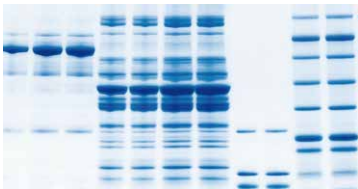


Cyanoview Set

UV를 대신하여 사용할 수 있는 LED 광원으로 UV에 비해 상향된 수명으로 유지비가 절감되며 인체에 무해합니다. EtBr 및 EtBr 대체 시약을 모두 촬영할 수 있습니다.



CBB Stained Gel Imaging



Flatviewer Set

LED 백색 투과광원으로 CBB, Silver 등 색소 염색한 Gel과 감광을 완료한 X-ray film을 촬영하는데에 사용할 수 있습니다.



(주)아토코리아

대전광역시 유성구 복용동로 43, 도안더리브스기니처 F623호
 Tel. 042-822-1117 / Fax. 042-825-1116
 URL : www.attokorea.co.kr
 E-Mail : info@attokorea.co.kr

0,000 001 = 10⁻⁶ micro
 0,000 000 001 = 10⁻⁹ nano
 0,000 000 000 001 = 10⁻¹² pico
 0,000 000 000 000 001 = 10⁻¹⁵ femto
 0,000 000 000 000 000 001 = 10⁻¹⁸ **ATTO**