



Agarose Gel Electrophoresis System

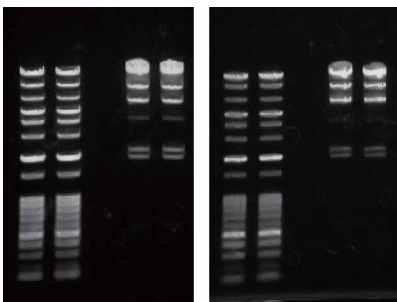
Agarose Gel Electrophoresis Small type WSE-1710 Submerge-Mini



- 50V, 100V, 150V 속도 조절 가능
- 0~99 min 타이머 기능
- 백금선 Protector 장착
- UV 투과성 Tray
- 멀티 파이펫 사용 가능한 Well 간격
- 3mm / 5.8mm 양날형 Comb
- Loading이 쉬운 Well 구조
- 내열성 Gel Tray set 포함
L size 2 set / S size 4 set

Feature

보다 빠른 전기영동



100V 30min

150V 20min

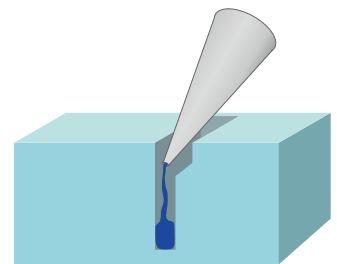
100V 30분과 150V 20분 전기영동의 결과에 큰 차이가 없습니다. 동일 규격 제품 중 가장 빠른 속도의 전기영동이 가능합니다.

안전한 백금선



양쪽의 +, - 극 위치에 백금선을 보호하는 모듈이 내장되어 파손 될 우려가 없습니다. 보다 장기적인 사용이 가능합니다.

손쉬운 Well 구조



3mm의 좁은 Well은 Loading이 보다 쉽게 이루어 질 수 있도록 입구가 넓은 특수한 구조를 가지고 있습니다.

Specification

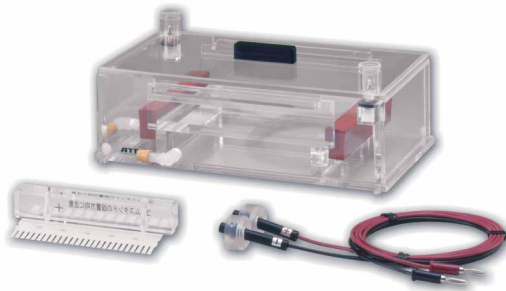
Model	WSE-1710 Submerge-Mini
Gel tray size *	S : 54mm (W) × 60mm (L), 4ea L : 110mm (W) × 60mm (L), 2ea
Sample comb	Well 3mm / 5.8mm double edged comb 1mm thickness, multi-pipet applicable S : 9 well x 2 / 5 well x 2 L : 22 well / 12 well
Buffer solution	200~230mL
Power	Input : AC 100~120V, 50/60Hz Output : DC 50V / 100V / 150V, 40W
Timer	1~99min (0min : free), shows left time
Display	LED (Hour, min, shows Ed (End Time))
Safety	Cover open error (E3 displayed with alarmed) Insufficient buffer (E5 displayed with alarmed)
Product Size	190mm (W) x 130mm (D) x 60mm (H), 0.45kg



Gel Tray S & L Set

* [Mupid 2plus]의 Tray와 호환 가능합니다.

Related Products

Agarose Gel Electrophoresis Wide type
AE-6111 Agarose EP Kit

- 120mm x 160mm 대형 전기영동 장치
- 3mm / 6mm 양날형 Comb
- 26 / 13 Well
- UV 투과성 Tray
- 많은 Sample의 전기영동에 최적
- 견고한 아크릴 소재

Gel Documentation System
WSE-5300 Printgraph CMOS I

- 600만 화소 CMOS Camera
- 터치 패널 조작, Auto Focus
- Gel-cutting을 위한 UV Protector 포함
- EtBr, SYBR Green 등 다양한 형광시약 대응
- USB & WiFi 데이터 전송
- Thermal Printer 연결 가능

0,000 001 = 10⁻⁶ micro
0,000 000 001 = 10⁻⁹ nano
0,000 000 000 001 = 10⁻¹² pico
0,000 000 000 000 001 = 10⁻¹⁵ femto
0,000 000 000 000 000 001 = 10⁻¹⁸ atto

ATTO



(주)아토코리아

Providing research solutions for
Biochemistry / Molecular Biology /
Genetic engineering development

대전광역시 유성구 복용동로 43, 도안더리브시그니처 F623호

■ Tel. (042) 822-1117 ■ URL www.attokorea.co.kr
■ Fax. (042) 825-1116 ■ E-mail info@attokorea.co.kr