

대장균 및 효모 단백질! 추출 때문에 고민하십니까?

Homogenization과 Sonication의 번거로운 과정 없이 시약 첨가 후 원심 분리하면 손쉽게 단백질 추출 완료!

EzBactYeast Crusher 신제품 출시

목적 & 용도

- 대장균 및 효모 단백질 추출
- 발현 단백질 정제
- 면역 침강 (Immunoprecipitation)
- 효소 활성 (Enzyme activity)
- 전기 영동 (Electrophoresis)
- Western blotting etc.



WSE-7423 EzBactYeast Crusher

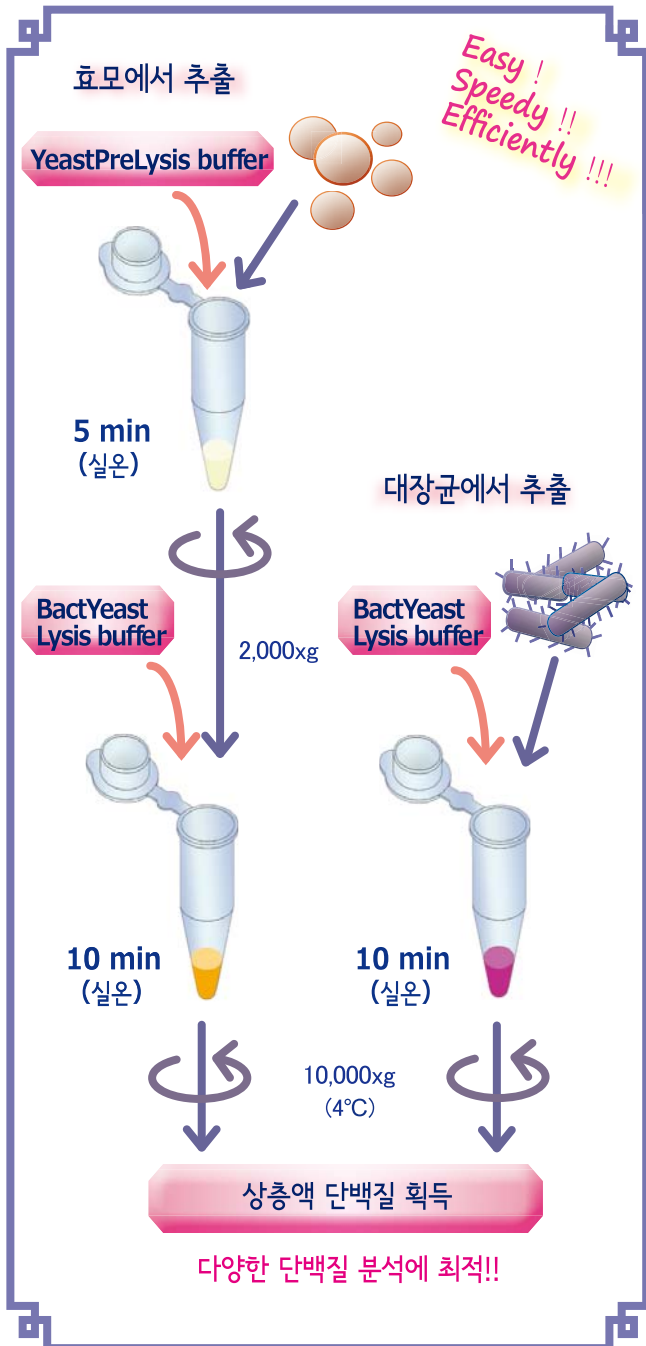
특징

- 간편한 조작방법 "3step"
↳ 균체 및 시약 용액을 섞어 반응 → 원심 분리 → 상층액 획득!!
- 단시간 "30min"
↳ 30분안에 실험완료!!
- Glass beads, Homogenizer, Sonicator 등의 장치 불필요
↳ 비용 절감 효과!!
- DNase, Protease inhibitor 포함
↳ 별도 구매 없이 kit로 제공!!
- Amine Free → Labelling 실험에 사용 가능
- 컬럼 정제시 His, GST등의 tagging 단백질이 저해되지 않음
- 효소 활성이 저해되지 않음

제품 구성

※ 해당 제품은 샘플 제공이 가능합니다.

2332339	WSE-7423	EzBactYeast Crusher
구 성	① Yeast PreLysis buffer	100mL
	② BactYeastLysis buffer	100mL
	③ DNase	1mL
	④ Protease inhibitor (100X)	1mL
사 용 량	50~100mg/sample, 100 samples	
보 관	①,② 25°C Room Temp, ③,④ -20°C(1year)	



Work Flow



(주)아토코리아

대전 유성구 학하중안로 59번길 5-7, 201호 (덕명동, 삼성그린빌)
 Tel. 042-822-1117 / Fax. 042-825-1116
 URL : www.attokorea.co.kr
 E-Mail : info@attokorea.co.kr

0,000 001 = 10⁻⁶ micro
 0,000 000 001 = 10⁻⁹ nano
 0,000 000 000 001 = 10⁻¹² pico
 0,000 000 000 000 001 = 10⁻¹⁵ femto
 0,000 000 000 000 000 001 = 10⁻¹⁸ atto



DATA

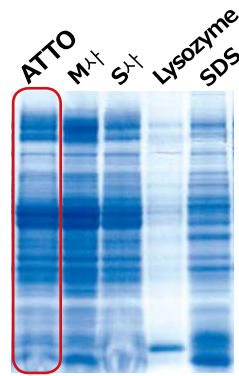
대장균 단백질 추출에 최적

Harvested, Washed 대장균에 "BactYeast Lysis buffer"를 처리한 후 원심 분리하여 상층액을 획득하는 간단한 작업입니다. 수율이 좋으며, 30분 이내에 완료됩니다.

오른쪽의 데이터는 "EzBactYeastCrusher" 및 타사 시약에서 추출한 대장균 단백질의 Luciferase 활성을 측정한 결과입니다.

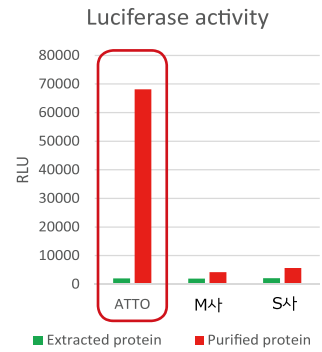
EzBactYeastCrusher는 단백질이 안정화 되는 조성이 있어, 높은 대장균 회수율과 높은 효소 활성이 나타나는 결과를 얻을 수 있습니다.

높은 회수율



대장균 추출 단백질 영동 패턴

높은 효소 활성



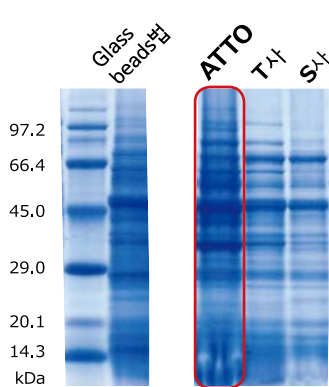
대장균에서 추출한 Luciferase 효소 활성

효모 단백질 추출에 적합

효모에서 단백질 추출은 glass-beads법이 일반적이지만, 본 Kit는 집균, 세정 후의 효모에 [Pre Lysis buffer]와 [Bact Yeast Lysis buffer]를 가한 후 원심 분리하여 상층액을 회수하는 간단한 작업입니다. 수율이 좋으며, 30분 이내에 완료됩니다.

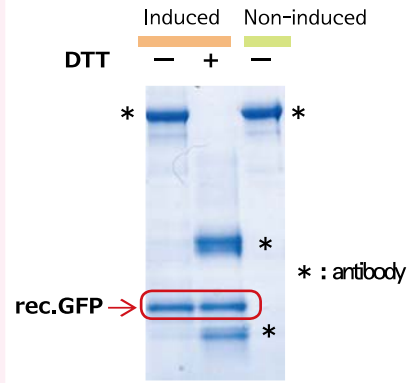
오른쪽의 데이터는 "EzBactYeast Crusher"로 추출한 효모 단백질에서 tagging 항체를 사용하여 GFP를 면역 침강한 결과입니다. 추출시 5 ~ 10mM의 DTT를 첨가하여도 면역 침강에 거의 영향이 없음을 보여줍니다.

높은 회수율



효모 추출 단백질 영동 패턴

면역 침강에 적합



효모 rec.GFP 발현의 면역 침강

관련제품

동물 배양 세포 및 조직에서
Whole 단백질 추출 용액 키트
WSE-7420 EzRIPA Lysis kit

동물 세포 및 조직에서 전체 단백질을 추출하기 위한 RIPA Lysis buffer. Protease inhibitor와 Phosphatase inhibitor가 포함.



- ① EzRIPA Lysis buffer : 100mL (HEPES(pH7.5), IGEPAL® CA630, SDS, Deoxycholate Sodium acid, Sodium chloride)
- ② Protease inhibitor(100X) : 1mL
- ③ Phosphatase inhibitor(100X) : 1mL

동물 세포에서
세포 소기관 분획 & 추출 키트
WSE-7421 EzSubcell Extract

동물세포에서 세포질 막 · 핵 · 불용성 단백질을 분리하고 추출하기 위한 kit. ①~④의 추출액을 차례로 섞어 원심 분리하면 원하는 단백질을 얻을수 있는 간단한 조작.



- ①②③④ Extraction buffer 1 ~ 4
- ⑤ Protease inhibitor
- ⑥ DNase I

동물 세포에서
핵 & 미토콘드리아 분획 분리 키트
WSE-7422 EzSubcell Fraction

동물세포에서 핵 · 미토콘드리아 · 세포질을 분리하기 위한 kit. 마이크로 튜브용 냉장 원심 분리가 있으면 OK. 약 2 시간에 작업 완료.



- ① Fraction buffer 1
- ② Fraction buffer 2
- ③ RIPA Lysis buffer
- ④ Detergent mix
- ⑤ Protease inhibitor