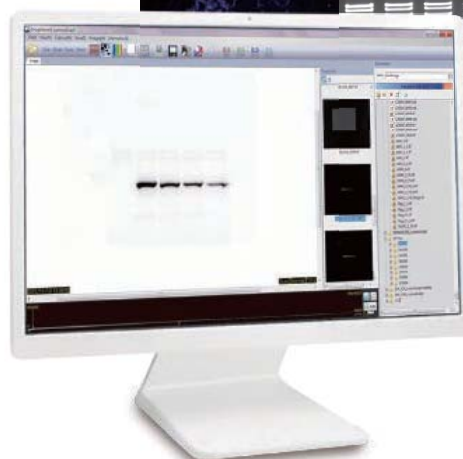


LuminoGraph Series

Chemiluminescence Imaging System

WSE-6100 LuminoGraph I

WSE-6200 LuminoGraph II





Lens



렌즈는 F값이 낮을 수록 더 많은 빛을 받아 들어 감도가 상승합니다.

Cooling

냉각은 노이즈를 제거하는 중요한 요소 중 하나입니다. 두 모델 모두 2중 Peltier를 적용하여 Warming-up이 3분 이내로 빠르게 완료되며 온도를 안정적으로 유지합니다.

제품	주변온도	냉각온도	냉각능력
WSE-6100	30℃	-30℃	-60℃
WSE-6200	30℃	-40℃	-70℃
A 사	25℃	-42℃	-67℃
B 사	28℃	-25℃	-53℃
C 사	28℃	-25℃	-53℃

WSE-6100
LuminoGraph I

보편화 F 0.95 Lens

F 0.95 렌즈는 보편화된 규격으로 좋은 품질의 결과를 구현합니다.

-30℃, 2 Stage Peltier Cooling System

상온 30℃ 기준으로 -60℃의 냉각 능력을 갖추고 있습니다.

WSE-6200
LuminoGraph II

고감도 F 0.8 Lens

프리미엄의 F 0.8 렌즈는 최적의 촬영을 구현합니다. F 0.8 렌즈를 채용한 장비는 오직 ATTO 뿐입니다.

-40℃, 2 Stage Peltier Cooling System

상온 30℃ 기준으로 -70℃의 냉각 능력을 갖추고 있습니다.



표시등

Cooling, 촬영 등 장비의 상태를 색상으로 표시해 줍니다.

카메라 룸

카메라의 포커스 조절 및 광학 필터 교환을 위해 카메라 룸을 열어볼 수 있습니다. 외부로 노출되지 않은 카메라는 보다 오랜 수명을 가집니다.

암실

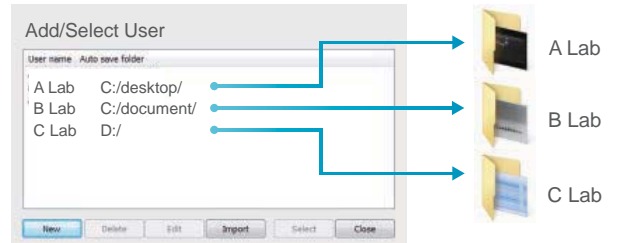
샘플 스테이지의 높낮이 조절이 가능하며 다양한 추가 광원 장치를 장착할 수 있습니다.



CAPTURE SOFTWARE

User Folder

제어 소프트웨어 ImageSaver6는 로그인 시 자동 저장 폴더용으로 사용자 이름 등을 등록할 수 있습니다. 촬영을 하면 로그인한 사용자 이름의 폴더에 원본 이미지를 자동 저장합니다. 파일 관리가 매우 용이합니다.



Auto Exposure

최적의 시간을 자동으로 설정하여 촬영할 수 있습니다. 특히, 이미지의 일부 영역을 설정하여 그 영역에 맞는 최적시간을 별도로 촬영할 수도 있습니다.



Merge

Size marker를 별도로 촬영하여 Blot 이미지와 Merge할 수 있습니다. Merge 시 마커영역, 밴드영역의 밝기와 대비 강도를 별도로 조절 할 수 있어 최적의 이미지를 생성하기 용이합니다.

Binning

LuminoGraph I, II는 Normal, 2x2, 4x4, 8x8의 Binning 모드를 선택할 수 있습니다. Binning을 높일 수록 감도가 상승합니다.

보통 일반적인 Binning은 높은 단계로 올라갈 수록 원본 이미지의 크기가 급감하지만, LuminoGraph I, II는 Binning 단계를 높게 설정해도 원본 이미지의 크기가 감소하지 않고 고해상도로 저장됩니다.

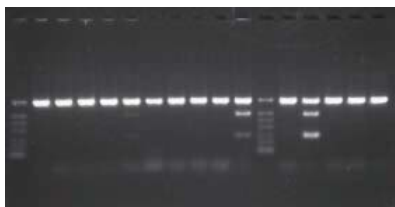
Binning	Normal	2x2	4x4	8x8	All
Image					
Image size (WSE-6100)	1392x1040	1392x1040	1392x1040	1392x1040	1392x1040
Image size (WSE-6200)	1740x1300	1740x1300	1740x1300	1740x1300	1740x1300

* 모든 Binning 단계의 이미지를 한 번의 촬영으로 편리하게 획득할 수 있는 All 모드가 있습니다. 오직 ATTO에만 있는 기능입니다.



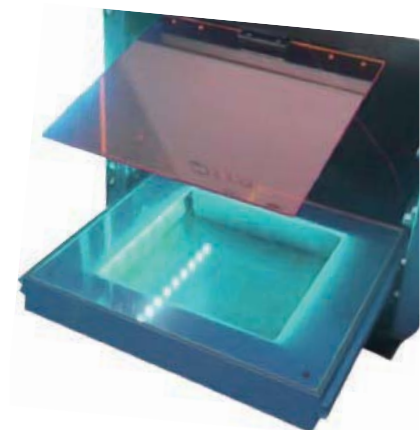
OPTIONAL PARTS

DNA, RNA Gel Imaging

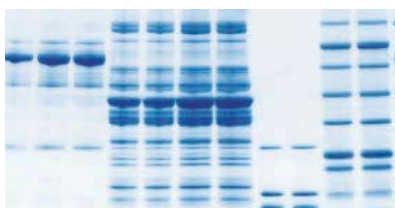


Cyanoview set

Cyanoview는 UV를 대신하여 사용할 수 있는 LED 광원입니다. UV에 비해 대폭 상향된 수명으로 유지비가 절감되며 인체에 무해하기 때문에 안심하고 사용할 수 있습니다. EtBr 및 EtBr 대체 시약을 모두 촬영할 수 있습니다.



Colorimetric Stained Gel Imaging

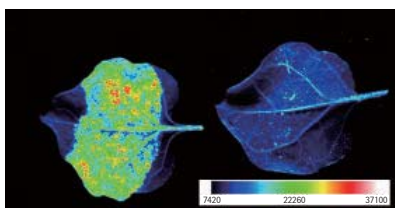


Flatviewer set

Flatviewer는 균일한 조사면을 가진 LED 백색 투과광원입니다. CBB, Silver 등 색소 염색한 Gel과 감광을 완료한 X-ray film을 촬영하는데에 사용할 수 있습니다.



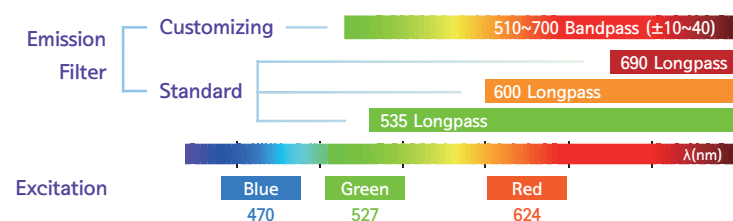
Fluorescence Imaging



Varirays set

RGB 3색을 조사할 수 있는 조사 광원입니다. 형광물질에 맞는 필터를 조합하여 형광촬영을 할 수 있습니다. 동물, 식물의 간단한 형광 이미지, 형광 웨스턴 블랏 등에 적용할 수 있습니다.

Emission filter는 형광 물질의 성질에 따라 달라질 수 있습니다. ATTO와 상담 후 선택하십시오.





ANALYSIS SOFTWARE



ATTO Densitometry Software CS Analyzer 4

Blotting 결과와 DNA, 단백질 전기영동 결과를 다양하게 분석할 수 있는 ATTO의 분석 프로그램입니다. Normalization, Free rotation 등 차별화 된 기능을 누리보세요.



다양한 분석

Lane, Spot, Plate 등 샘플 유형에 따른 분석 모드를 선택하여 Intensity 측정, M.W. 분석, pI 분석, 상대정량 등 다양한 분석을 진행할 수 있습니다.

사용자 무제한

CS Analyzer는 사용자 인원 제한이 없어 장비를 사용하는 고객이면 누구나 개인 PC에 설치할 수 있습니다.

Export

분석 결과를 MS Excel에서 사용 가능한 CSV파일로 저장할 수 있으며 이미지와 Standard curve를 포함한 데이터를 PDF 파일로 저장할 수도 있습니다.

Normalization

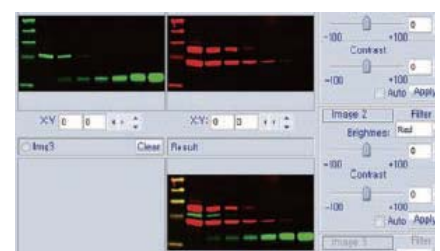
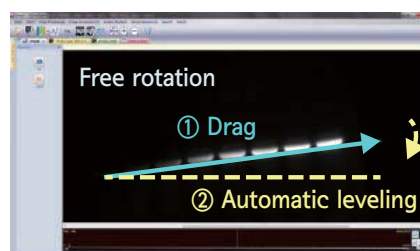
CS Analyzer는 별도로 촬영한 두 이미지를 이용한 Normalization을 최초로 지원하고 있습니다. 이제 번거롭게 계산하지 말고 CS Analyzer를 이용해 보세요.

Free Rotation

손쉽게 수평을 맞출 수 있도록 새로운 방식의 Free rotation 기능을 지원합니다. 같은 크기의 밴드 위에 선을 드래그하면 자동으로 수평이 맞추어 집니다.

RGB Composition

Multiplex fluorescence imaging과 2D 분석 등을 위한 RGB composition 기능도 지원합니다.



Low Price !
High Performance !!



Specification

	Model	
	WSE-6100 LuminoGraph I	WSE-6200 LuminoGraph II
CCD resolution	1392 × 1040	1740×1300
Pixel density	16-bit (65,535 gray levels)	
Camera cooling system	2 stage peltier	
Cooling temperature	-30°C (-60°C from ambient)	-40°C (-70°C from ambient)
Camera lens	F 0.95	F 0.8
Imaging area	Max. 150 x 110 mm	Max. 260 x 200 mm
Binning	1x1 , 2x2, 4x4, 8x8	
Data output	16-bit TIFF, CCD / 8-bit TIFF, JPEG, BMP	

Application & Optional parts

Application	Optional parts
Chemiluminescence (Western blot)	Not required
DNA Fluorescence (EtBr, SYBR etc.)	UV set or Cyanoview set
Gel cutting & Visualization	Cyanoview set
Stained Gel (CBB, Silver etc.)	Flatviewer set
Fluorescent Protein Gel Staining	Varirays set
Fluorescent Western Blot	Varirays set
in-vivo, ex-vivo fluorescence	Varirays set



(주)아토코리아

대전광역시 유성구 복용로 40번길 5-6, 102호

Tel. 042-822-1117 / Fax. 042-825-1116

URL : www.attokorea.co.kr

E-Mail : info@attokorea.co.kr

0,000 001 = 10⁻⁶ micro
0,000 000 001 = 10⁻⁹ nano
0,000 000 000 001 = 10⁻¹² pico
0,000 000 000 000 001 = 10⁻¹⁵ femto
0,000 000 000 000 000 001 = 10⁻¹⁸ **ATTA**

Made in TOKYO

For over half a century with Electrophoresis