



PERISTA®

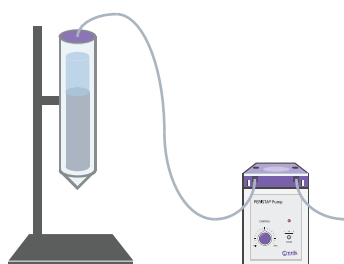
PERISTA® Pump

ATTO peristaltic pump (perfusion pump) 제품군의 등록상표입니다.

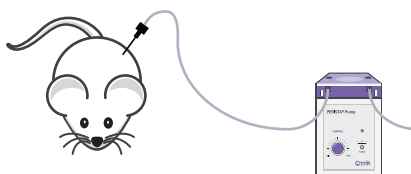
- ▶ SJ-1211 II -H : 보급형 · 1 채널
- ▶ AC-2120 : 고성능형 · 1 채널
- ▶ SJ-1211 II -L : 저유량형 · 1 ~ 4 채널
- ▶ AC-2110 II : 고유량형 · 1 ~ 4 채널
- ▶ 튜브 및 소모품



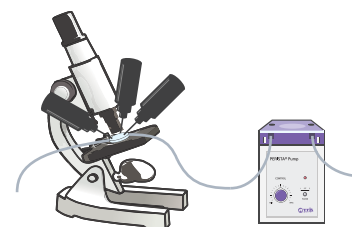
Application



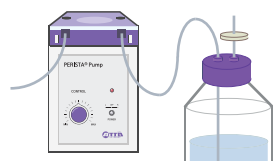
Chromatography



Perfusion



Patch Clamp



멸균 용액 송출

Column chromatography의 버퍼 전송, 모델 동물에 Perfusion, Patch clamp의 버퍼 전송, 멸균 용액의 무균 전송 등에 모두 사용 가능합니다.

용액의 자동 송출이 필요하다면, ATTO PERISTA® Pump를 이용하세요.



7~700 mL/hr



보급형 · 1 채널 타입

PERISTA® Pump **SJ-1211 II-H**

- ▶ 판매량 Top의 스탠다드 PERISTA® Pump
- ▶ 유량 7~700 mL/h, 아날로그 다이얼 조절
- ▶ 양방향 스위칭 가능
- ▶ $\phi 3\text{mm}$ -1mm / $\phi 4\text{mm}$ -2mm / $\phi 5\text{mm}$ -3mm 실리콘 튜브 사용

0.1~1000 mL/hr



고성능형 · 1 채널 타입

PERISTA® Pump **AC-2120**

- ▶ 유량 조절이 보다 수월한 고성능 PERISTA® Pump
- ▶ 유량 0.1 ~ 1000 mL/h 의 다목적 사용 가능, 디지털 다이얼 조절
- ▶ 양방향 스위칭 가능, MAX Flow 버튼으로 세척 및 용액 제거 간편
- ▶ $\phi 3\text{mm}$ -1mm / $\phi 4\text{mm}$ -2mm / $\phi 5\text{mm}$ -3mm 실리콘 튜브 사용

0.7~100 mL/hr



저유량형 · 1~4 채널 타입

PERISTA® Pump **SJ-1211 II-L**

- ▶ 1 채널 부터 4 채널 까지 선택, 추가 설치 가능한 저유량형 PERISTA® Pump
- ▶ 유량 0.7~100 mL/h, 양방향 스위칭 가능
- ▶ 각 채널 회전 속도 동일, 같은 직경 튜브 사용시 동일 유량
- ▶ 아날로그 다이얼 조절
- ▶ $\phi 3\text{mm}$ -1mm / $\phi 4\text{mm}$ -2mm / $\phi 5\text{mm}$ -3mm 실리콘 튜브 사용

5~1500 mL/hr



고유량형 · 1~4 채널 타입

PERISTA® Pump **AC-2110 II**

- ▶ 1 채널 부터 4 채널 까지 선택, 추가 설치 가능한 고유량형 PERISTA® Pump
- ▶ 유량 5~1500 mL/h, 양방향 스위칭 가능
- ▶ 각 채널 회전 속도 동일, 같은 직경 튜브 사용시 동일 유량
- ▶ 아날로그 다이얼 조절, MAX Flow 버튼으로 세척 및 용액 제거 간편
- ▶ $\phi 3\text{mm}$ -1mm / $\phi 4\text{mm}$ -2mm / $\phi 5\text{mm}$ -3mm 실리콘 튜브 사용

Ordering Information

Cat. No.	Product No.	Product Name	Channel	Flow Rate
1221305	SJ-1211 II -H	High Flow Rate Single-Channel Perista Pump	1 ch	7~700 mL/h
1221310	SJ-1211 II -L	Low Flow Rate Multi-Channel Perista Pump (1 ch)	1 ch	0.7~100 mL/h
1221312	SJ-1211 II -L-2	Low Flow Rate Multi-Channel Perista Pump (2 ch)	2 ch	0.7~100 mL/h
1221313	SJ-1211 II -L-3	Low Flow Rate Multi-Channel Perista Pump (3 ch)	3 ch	0.7~100 mL/h
1221314	SJ-1211 II -L-4	Low Flow Rate Multi-Channel Perista Pump (4 ch)	4 ch	0.7~100 mL/h
1221330	AC-2110 II	High Flow Rate Multi-channel Perista Pump (1 ch)	1 ch	5~1500 mL/h
1221332	AC-2110 II -2	High Flow Rate Multi-channel Perista Pump (2 ch)	2 ch	5~1500 mL/h
1221333	AC-2110 II -3	High Flow Rate Multi-channel Perista Pump (3 ch)	3 ch	5~1500 mL/h
1221334	AC-2110 II -4	High Flow Rate Multi-channel Perista Pump (4 ch)	4 ch	5~1500 mL/h
1221201	AC-2120	BioMini Perista Pump	1 ch	0.1 ~ 1000 mL/h

Consumables (Pump Head)

PERISTA Pump는 필요한 경우 pump head를 별도로 구매, 교체할 수 있습니다. 특히, 다채널 제품은 구매 후에도 4 채널까지 확장이 가능합니다.

채널을 확장하는 경우, 최상단을 제외한 중단의 pump head는 모두 Pump Head (B)를 이용해야 하며 Cover plate는 1기만 필요합니다. Addition kit을 이용하면 확장에 필요한 head와 1m tube, stud까지 포함되어 있습니다.



Pump Head (A) : 최상단 pump head



Pump Head (B) : 중단 pump head

연결 핀

Ordering Information

Cat. No.	Product Name
1292231	Pump Head (A) * Rollers included, Cover plate Not included
1292232	Pump Head (B) * Rollers included, Cover plate Not included
1292233	Set of rollers (A)
1292234	Set of rollers (B)
1292235	Cover plate
1292236	Addition kit [Pump head(B) + 2 Studs + silicon tube(1m each)]
1292133	Thumb-bolts 2/pk
1292213	Studs 2/pk

Consumables (Tube)

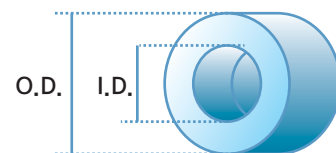
튜브, 롤러 등은 사용 환경에 따라 소모도가 변합니다. 여유있는 소모품 구비를 추천합니다.

유체의 종류에 따라 silicone tube의 소모가 빨라지거나 사용할 수 없을 경우가 있습니다. 하단의 표를 참고하십시오.

Silicone tube를 사용할 수 없는 유체는 각 유체에 맞는 별도의 tube를 이용하십시오.

Ordering Information

Cat. No.	Product Name	I.D. & O.D.	Length
1292121	1 mm, 5 m Silicone Tube	1 mm I.D. - 3 mm O.D.	5 m
1292302	1 mm, 10 m Silicone Tube	1 mm I.D. - 3 mm O.D.	10 m
1292303	1 mm, 20 m Silicone Tube	1 mm I.D. - 3 mm O.D.	20 m
1292301	1 mm, 50 m Silicone Tube	1 mm I.D. - 3 mm O.D.	50 m
1292120	2 mm, 5 m Silicone Tube	2 mm I.D. - 4 mm O.D.	5 m
1292305	2 mm, 10 m Silicone Tube	2 mm I.D. - 4 mm O.D.	10 m
1292306	2 mm, 20 m Silicone Tube	2 mm I.D. - 4 mm O.D.	20 m
1292304	2 mm, 50 m Silicone Tube	2 mm I.D. - 4 mm O.D.	50 m
1292119	3 mm, 5 m Silicone Tube	3 mm I.D. - 5 mm O.D.	5 m
1292308	3 mm, 10 m Silicone Tube	3 mm I.D. - 5 mm O.D.	10 m
1292309	3 mm, 20 m Silicone Tube	3 mm I.D. - 5 mm O.D.	20 m
1292307	3 mm, 50 m Silicone Tube	3 mm I.D. - 5 mm O.D.	50 m
1292124	1, 2 & 3 mm Silicone Tubes	1, 2, 3 mm I.D. - 1, 2, 3 mm O.D.	1 m each



O.D. : outside diameter (외경)
I.D. : inside diameter (내경)

* ATTO에서 제공하는 silicone tube 이 외에, 외경이 5mm 이하인 Tygon tube 등도 사용 가능합니다.

Silicon Tube Chemical Proof Chart

◎ Excellent, almost completely unaffected
○ Slightly affected but presents no problem for usage

△ Infiltrated to a certain degree, not recommended
× Extreme damage not usable

Sodium nitrite	◎	Ricinus	◎	Phenol	○	Potassium hydroxide	◎	Hydrogen peroxide solution	○
Asphalt	×	Sodium hydroxide	○	Butadiene	×	Chloroform	×	Ammonium hydrogen carbonate	◎
Acetaldehyde	×	Paraldehyde	×	Butanol	△	Chlorobenzene	×	Aromatic carbon hydride	×
Acetone	○	Formic acid	◎	Butane	×	Chloromethane	×	Chromic acid anhydride	◎
Aniline	×	Styrene	×	Furfural	×	Kerosene	×	Ammonium hydroxide	◎
Linseed oil	◎	Stearic acid	△	2-propanol	○	Magnesium hydroxide	◎	0~10% sulfuric acid	◎
2-aminoethanol	○	Fat acid	○	Benzene	×	Trichloroacetic acid	△	10~50% sulfuric acid	△
Sulfurous acid	△	Tannic acid	◎	Pentanol	○	Acetic acid	○	Methyl isobutyl ketone	×
Sodium sulfite	◎	Diesel oil	○	Pentane	×	Acetic ether	×	Acetic acid anhydride	○
Ammonia	○	Molasses	◎	Benzene	×	Sodium acetate	○	Phtanol acidanhydride	○
Ammonia water	○	Triethanolamin	◎	Maleic acid	◎	Butyl acetate	×	Methyl ethyl ketone	×
Isobutane	×	Triethylamine	◎	Palmitic acid	○	Propyl acetate	×	Monochloroacetic acid	○
Ethanol	○	Triol	×	Silicon oil	△	Pentyl acetate	×	50% sulfuric acid	×
Ethylene glycol	○	Trichloroethane	×	Pitch	×	Methyl acetate	×	2-methyl propene	×
Hydrochloric acid	×	Coal tar	△	Methanol	◎	Calcium hypochlorite	◎	Chlorine dielectric oil	○
Xylene	×	Naphtha	×	Nitric acid	×	Sodium hypochlorite	△	Chlorine (moistened)	◎
Fish oil	△	Sulfur dioxide	△	Creosote	×	Diamylamine	◎	Dimethyl phthalate	△
Octanol	◎	Nitrobenzene	×	Cotton oil	◎	1,2-dichloroethane	×	Paraform aldehyde	×
Oleic acid	○	Lactic acid	◎	Melamine resin	○	Dichloropentane	×	Kalium phosphate	△
Glycerol	◎	Hydroquinone	○	Melt sulfur	△	Dipentane	×	10% sodium hydroxide	◎



(주)아토코리아

대전 유성구 봉명동 동아벤처타워 1111호
Tel. 042-822-1117 / Fax. 042-825-1116
URL : www.attokorea.co.kr
E-Mail : info@attokorea.co.kr

0,000 001 = 10⁻⁶ micro
0,000 000 001 = 10⁻⁹ nano
0,000 000 000 001 = 10⁻¹² pico
0,000 000 000 000 001 = 10⁻¹⁵ femto
0,000 000 000 000 000 001 = 10⁻¹⁸ atto

